

สถานการณ์คุณภาพอากาศในพื้นที่ภาคใต้ตอนล่างของประเทศไทย

วันที่ 18 กันยายน 2561

จากผลการตรวจวัดคุณภาพอากาศในพื้นที่ภาคใต้ตอนล่างในวันที่ 18 กันยายน 2561 พบ

1. ปริมาณฝุ่นละอองขนาดเล็กไม่เกิน 10 ไมครอน (PM_{10}) เฉลี่ย 24 ชั่วโมง มีค่าระหว่าง 7 - 23 ไมโครกรัมต่อลูกบาศก์เมตร ปริมาณฝุ่นละออง PM_{10} เพิ่มขึ้นสูงกว่าวันก่อนหน้าเกือบทุกสถานี
2. ปริมาณฝุ่นละอองขนาดเล็กไม่เกิน 2.5 ไมครอน ($PM_{2.5}$) เฉลี่ย 24 ชั่วโมง มีค่าระหว่าง 6 - 12 ไมโครกรัมต่อลูกบาศก์เมตร ปริมาณฝุ่นละออง $PM_{2.5}$ เพิ่มขึ้นสูงกว่าวันก่อนหน้าทุกสถานี

คุณภาพอากาศโดยรวมอยู่ในระดับ คุณภาพอากาศดีมาก

ตารางที่ 1 แสดงค่าเฉลี่ย 24 ชั่วโมงของ $PM_{2.5}$ PM_{10} (ไมโครกรัมต่อลูกบาศก์เมตร) และดัชนีคุณภาพอากาศ ณ เวลา 09.00 น. วันที่ 18 กันยายน 2561

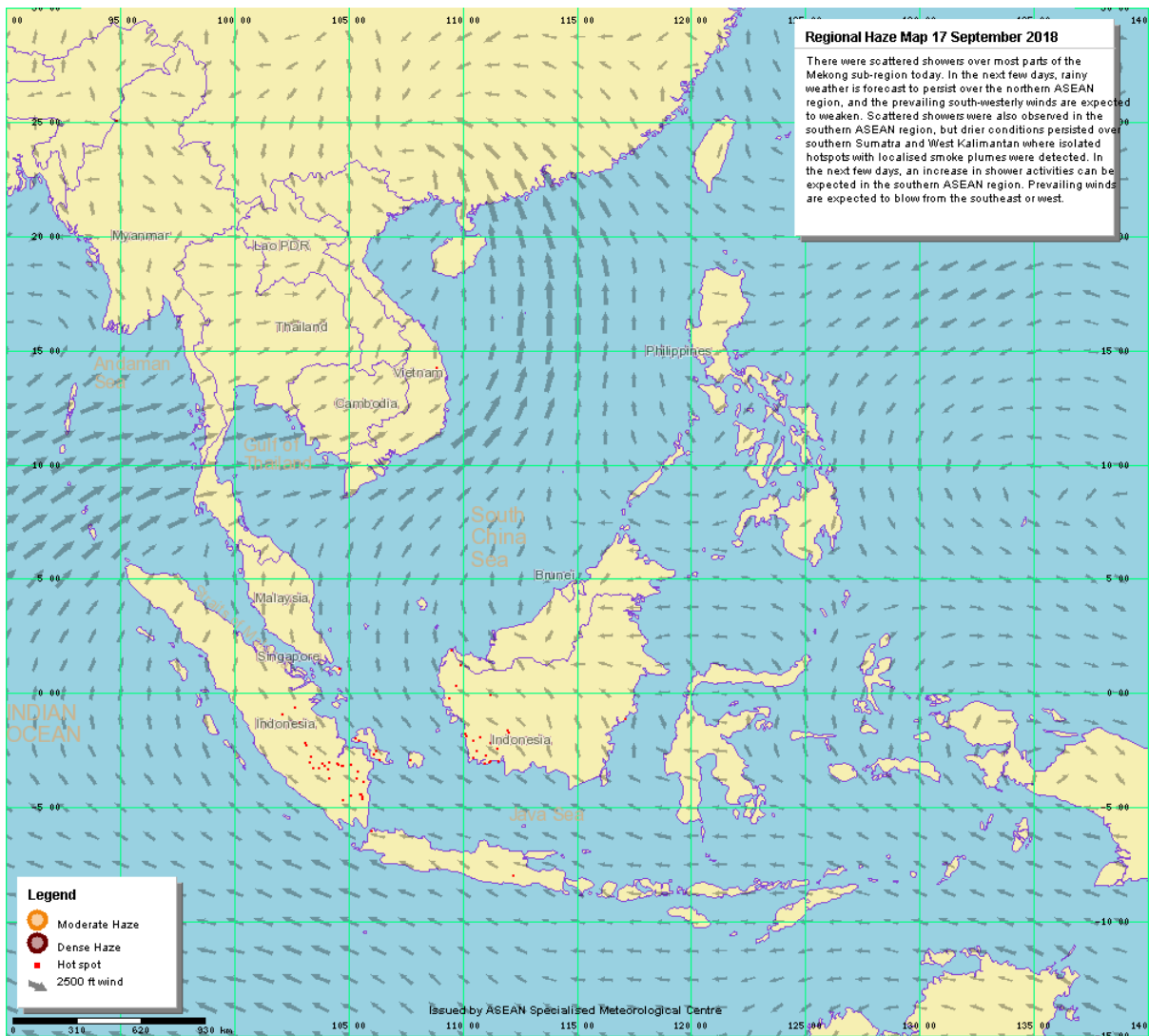
จังหวัด	พื้นที่	$PM_{2.5}$	PM_{10}	ระดับคุณภาพอากาศ **
สุราษฎร์ธานี	ต.มะขามเตี้ย อ.เมือง	#	10	คุณภาพอากาศดีมาก
ภูเก็ต	ต.ตลาดใหญ่ อ.เมือง	#	-	-
นครศรีธรรมราช	ต.ในเมือง อ.เมือง	9	21	คุณภาพอากาศดีมาก
ตรัง	ต.หาดสำราญ อ.หาดสำราญ	-	7	คุณภาพอากาศดีมาก
สงขลา	ต.หาดใหญ่ อ.หาดใหญ่	11	19	คุณภาพอากาศดีมาก
สตูล	ต.พิมาน อ.เมือง	9	15	คุณภาพอากาศดีมาก
ปัตตานี	ต.รูสะมิแล อ.เมือง	#	#	-
ยะลา	ต.สะเตง อ.เมือง	12	21	คุณภาพอากาศดีมาก
	ต.เบตง อ.เบตง	6	23	คุณภาพอากาศดีมาก
นราธิวาส	ต.บางนาค อ.เมือง	9	19	คุณภาพอากาศดีมาก

หมายเหตุ ** : ระดับคุณภาพอากาศตามดัชนีคุณภาพอากาศใหม่

คำอธิบาย :

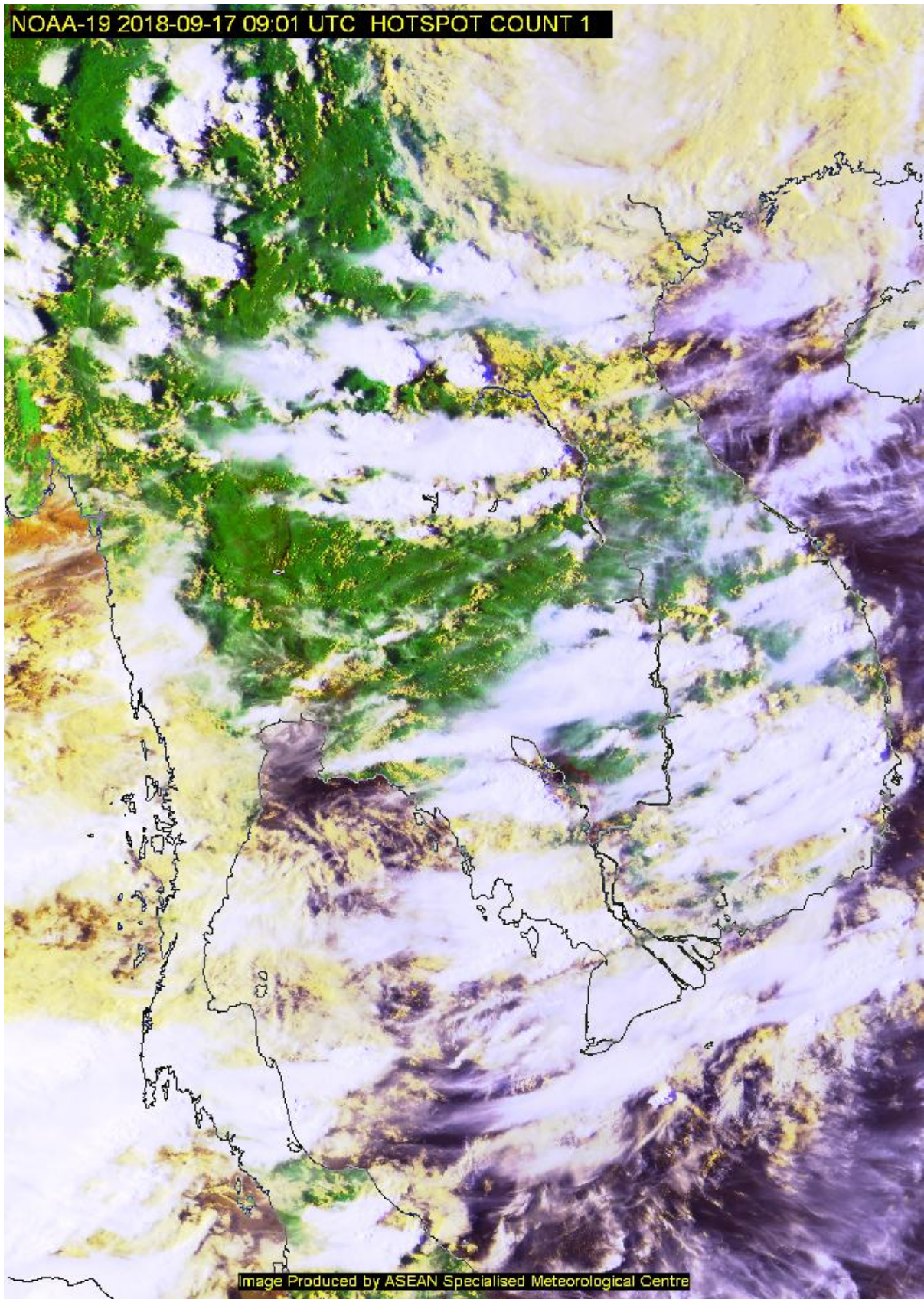
- ค่ามาตรฐาน $PM_{2.5}$ เฉลี่ย 24 ชั่วโมง จะต้องไม่เกิน 50 ไมโครกรัมต่อลูกบาศก์เมตร ($\mu\text{g}/\text{m}^3$)
- ค่ามาตรฐาน PM_{10} เฉลี่ย 24 ชั่วโมง จะต้องไม่เกิน 120 ไมโครกรัมต่อลูกบาศก์เมตร ($\mu\text{g}/\text{m}^3$)
- ไม่มีข้อมูล (ณ วันที่ 18 กันยายน 2561 เวลา 09:00 น.)
- # ไม่มีเครื่องมือตรวจวัด

รูปที่ 1 แสดงตำแหน่งและจำนวน Hotspot ทิศทางลม และการปกคลุมของหมอกควัน
ซึ่งแปลผลจากภาพถ่ายดาวเทียม NOAA-19 วันที่ 17 กันยายน 2561



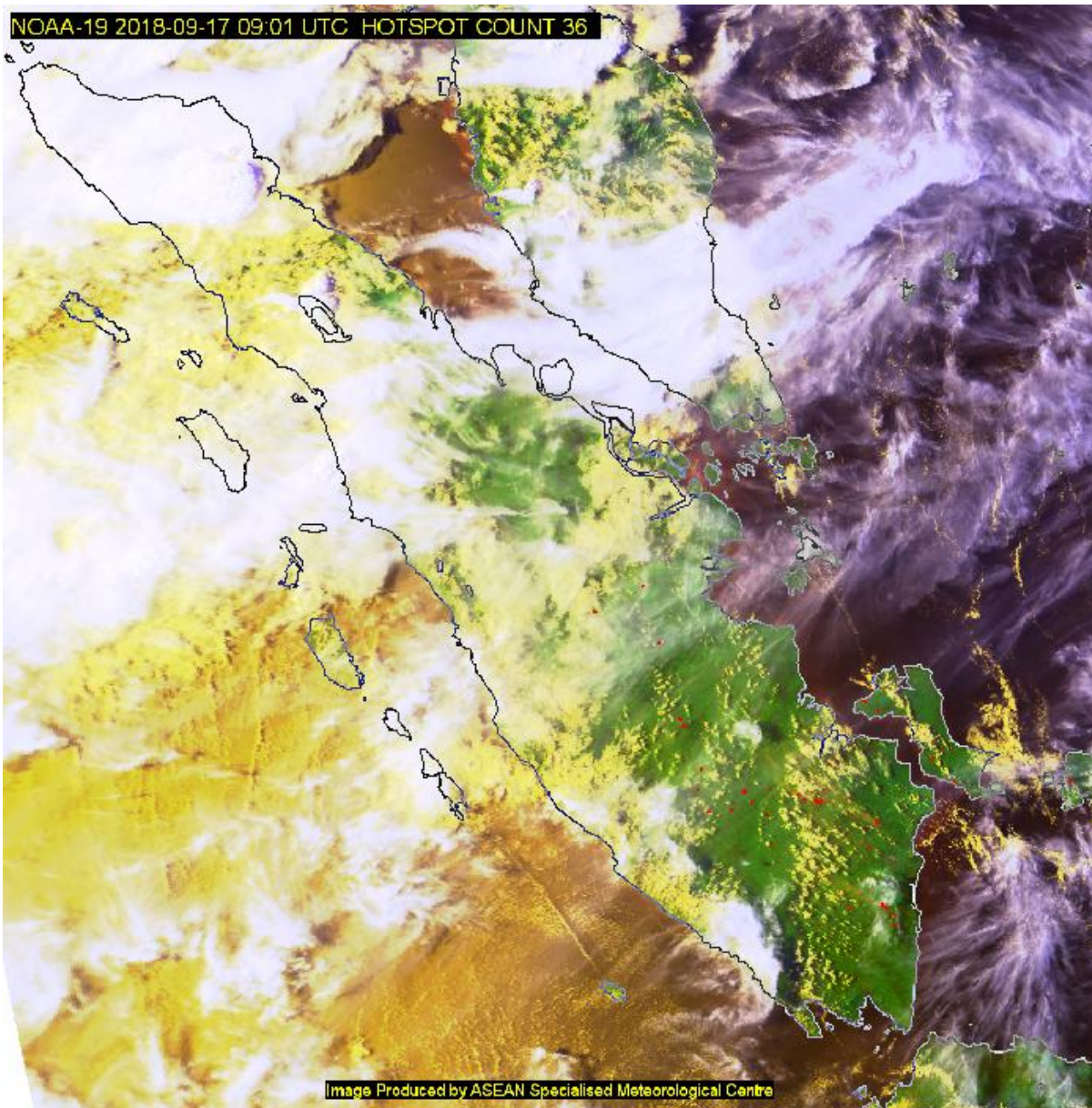
แหล่งข้อมูล : เว็บไซต์ศูนย์เชี่ยวชาญด้านอุตุนิยมวิทยาแห่งอาเซียน ประเทศสิงคโปร์

รูปที่ 2 แสดงจำนวนและตำแหน่งจุด Hotspot โชนอินโดจีน
ซึ่งแปลผลจากภาพถ่ายดาวเทียม NOAA-19 วันที่ 17 กันยายน 2561



แหล่งข้อมูล : เว็บไซต์ศูนย์เชี่ยวชาญด้านอุตุนิยมวิทยาแห่งอาเซียน ประเทศสิงคโปร์

รูปที่ 3 แสดงจำนวนและตำแหน่งจุด Hotspot โซนเกาะสุมาตรา
ซึ่งแปลผลจากภาพถ่ายดาวเทียม NOAA-19 วันที่ 17 กันยายน 2561



แหล่งข้อมูล : เว็บไซต์ศูนย์เชี่ยวชาญด้านอุตุนิยมวิทยาแห่งอาเซียน ประเทศสิงคโปร์

ตารางที่ 2 แสดงข้อมูลอุตุนิยมวิทยาที่เกี่ยวข้อง (ข้อมูล ณ เวลา 07:00 น. วันที่ 18 กันยายน 2561)

จังหวัด	อุณหภูมิ (°C)	ทัศนวิสัย (กม.)	ลม (ทิศทาง/ความเร็ว)	ความกดอากาศ (hPa)	ความชื้นสัมพัทธ์ (%)	ปริมาณน้ำฝน (มม.)
ประจวบคีรีขันธ์	24.3	10	ลมสงบ	1,009.00	89	0.8
ชุมพร	23.3	6	ลมสงบ	1,008.80	95	14.8
ระนอง	23.8	8	ลมสงบ	1,009.60	85	28.2
สุราษฎร์ธานี	24.0	7	ลมสงบ	1,010.10	100	6.3
พังงา	25.2	10	ลมสงบ	1,008.50	94	6.7
ภูเก็ต	24.8	3	ทิศใต้ค่อนข้างไปทางตะวันตก / 7 กม./ชม.	1,009.00	90	19.2
กระบี่	25.0	10	ลมสงบ	1,008.70	92	0
นครศรีธรรมราช	25.5	10	ทิศตะวันออก / 4 กม./ชม.	1,008.60	89	0
ตรัง	24.0	8	ลมสงบ	1,009.60	97	4.4
พัทลุง	24.0	6	ลมสงบ	1,009.50	99	0
สงขลา	24.1	8	ลมสงบ	1,010.40	91	0.5
สตูล	24.0	10	ลมสงบ	1,010.40	94	0.2
ปัตตานี	23.3	6	ลมสงบ	1,010.90	95	0.2
ยะลา	22.7	4	ลมสงบ	1,011.70	97	3.8
นราธิวาส	23.0	7	ลมสงบ	1,011.10	96	1.4

แหล่งข้อมูล : เว็บไซต์กรมอุตุนิยมวิทยา ประเทศไทย

ตารางที่ 3 แสดงค่าเฉลี่ย 24 ชั่วโมงของ PM₁₀ ณ เวลา 09:00 น. (มคก./ลบ.ม.) ในพื้นที่ภาคใต้ตอนล่าง

จังหวัด	พื้นที่	กันยายน 2561																														
		1	2	3	4	5	6	7	8	9	10	11	12	13	14	15	16	17	18	19	20	21	22	23	24	25	26	27	28	29	30	
สุราษฎร์ธานี	ต.มะขามเตี้ย อ.เมือง	26	28	27	18	20	24	27	32	26	28	26	21	19	19	13	13	11	10	-	-	-	-	-	-	-	-	-	-	-	-	-
ภูเก็ต	ต.ตลาดใหญ่ อ.เมือง	34	38	34	27	33	30	27	29	33	35	30	25	N/A	N/A	N/A	N/A	N/A	N/A	-	-	-	-	-	-	-	-	-	-	-	-	
นครศรีธรรมราช	ต.ในเมือง อ.เมือง (Mobile) ¹	37	31	27	26	25	28	29	29	28	26	30	25	28	27	20	20	16	21	-	-	-	-	-	-	-	-	-	-	-	-	
ตรัง	ต.หาดสำราญ อ.หาดสำราญ (Mobile) ²	21	19	18	16	16	18	N/A	17	17	16	12	9	9	6	6	8	13	7	-	-	-	-	-	-	-	-	-	-	-	-	
สงขลา	ต.หาดใหญ่ อ.หาดใหญ่	32	36	29	30	22	24	26	24	32	31	26	31	29	24	16	19	16	19	-	-	-	-	-	-	-	-	-	-	-	-	
สตูล	ต.พิมาน อ.เมือง	24	24	22	16	15	20	21	17	18	16	20	15	19	15	8	7	11	15	-	-	-	-	-	-	-	-	-	-	-	-	
ปัตตานี	ต.รูสะมิแล อ.เมือง (Mobile) ³	26	26	27	28	26	23	25	23	31	22	23	23	20	15	9	12	15	N/A	-	-	-	-	-	-	-	-	-	-	-	-	
ยะลา	ต.สะเตง อ.เมือง	31	30	25	20	20	28	24	27	27	26	21	23	20	22	17	16	20	21	-	-	-	-	-	-	-	-	-	-	-	-	
	ต.เบตง อ.เบตง ⁴	34	24	21	22	19	17	22	19	22	21	18	16	21	21	19	13	17	23	-	-	-	-	-	-	-	-	-	-	-	-	
นราธิวาส	ต.บางนาค อ.เมือง	24	25	23	26	22	19	22	23	25	22	21	21	23	26	21	15	22	19	-	-	-	-	-	-	-	-	-	-	-	-	

หมายเหตุ : เป็นข้อมูลที่ได้จากการตรวจสอบในระดับเบื้องต้น

PM₁₀ : หน่วยไมโครกรัมต่อลูกบาศก์เมตร (มคก./ลบ.ม.)

N/A : ไม่มีข้อมูล

- 1 : สำนักงานพระพุทธศาสนา จังหวัดนครศรีธรรมราช อ.เมือง จ.นครศรีธรรมราช (รถโมบาย) เริ่มทำการตรวจวัดวันที่ 28 มิถุนายน 2561
- 2 : ที่ว่าการอำเภอหาดสำราญ จ.ตรัง อ.หาดสำราญ จ.ตรัง (รถโมบาย) เริ่มทำการตรวจวัดวันที่ 19 กรกฎาคม 2561
- 3 : สำนักงานทรัพยากรธรรมชาติและสิ่งแวดล้อมจังหวัดปัตตานี อ.เมือง จ.ปัตตานี (รถโมบาย) เริ่มทำการตรวจวัดวันที่ 1 กรกฎาคม 2561
- 4 : สถานีตรวจวัดคุณภาพอากาศของสำนักงานทรัพยากรธรรมชาติและสิ่งแวดล้อม จ.ยะลา



ตารางที่ 4 แสดงค่าเฉลี่ย 24 ชั่วโมงของ PM_{2.5} ณ เวลา 09:00 น. (มคก./ลบ.ม.) ในพื้นที่ภาคใต้ตอนล่าง

จังหวัด	พื้นที่	กันยายน 2561																													
		1	2	3	4	5	6	7	8	9	10	11	12	13	14	15	16	17	18	19	20	21	22	23	24	25	26	27	28	29	30
นครศรีธรรมราช	ต.ในเมือง อ.เมือง (Mobile) ¹	21	15	10	14	12	17	15	13	14	13	17	12	11	12	10	9	9	9	-	-	-	-	-	-	-	-	-	-	-	-
ตรัง	ต.หาดสำราญ อ.หาดสำราญ (Mobile) ²	9	13	8	8	6	6	N/A	9	9	9	7	4	N/A	N/A	N/A	N/A	6	N/A	-	-	-	-	-	-	-	-	-	-	-	
สงขลา	ต.หาดใหญ่ อ.หาดใหญ่	14	19	13	13	9	11	10	11	16	15	13	19	14	13	9	9	6	11	-	-	-	-	-	-	-	-	-	-	-	
สตูล	ต.พิมาน อ.เมือง	12	13	7	8	7	9	8	6	8	8	8	7	8	6	N/A	N/A	5	9	-	-	-	-	-	-	-	-	-	-	-	
ยะลา	ต.สะเตง อ.เมือง	20	17	16	13	11	17	13	15	16	14	12	13	14	15	9	9	9	12	-	-	-	-	-	-	-	-	-	-	-	
	ต.เบตง อ.เบตง ⁴	10	8	10	6	5	8	8	6	5	5	6	7	7	6	8	6	6	6	-	-	-	-	-	-	-	-	-	-	-	
นราธิวาส	ต.บางนาค อ.เมือง	13	12	11	12	8	8	8	10	11	7	10	8	10	11	9	6	7	9	-	-	-	-	-	-	-	-	-	-	-	

หมายเหตุ : เป็นข้อมูลที่ผ่านมาการตรวจสอบในระดับเบื้องต้น

PM_{2.5} : หน่วยไมโครกรัมต่อลูกบาศก์เมตร (มคก./ลบ.ม.)

N/A : ไม่มีข้อมูล

- 1 : สำนักงานพระพุทธศาสนา จังหวัดนครศรีธรรมราช อ.เมือง จ.นครศรีธรรมราช (รถโมบาย) เริ่มทำการตรวจวัดวันที่ 28 มิถุนายน 2561
- 2 : ที่ว่าการอำเภอหาดสำราญ จ.ตรัง อ.หาดสำราญ จ.ตรัง (รถโมบาย) เริ่มทำการตรวจวัดวันที่ 19 กรกฎาคม 2561
- 3 : สำนักงานทรัพยากรธรรมชาติและสิ่งแวดล้อมจังหวัดปัตตานี อ.เมือง จ.ปัตตานี (รถโมบาย) เริ่มทำการตรวจวัดวันที่ 1 กรกฎาคม 2561
- 4 : สถานีตรวจวัดคุณภาพอากาศของสำนักงานทรัพยากรธรรมชาติและสิ่งแวดล้อม จ.ยะลา

ค่าเฉลี่ย 24 ชั่วโมงของ PM_{2.5} (มคก./ลบ.ม.)

0 - 25

26 - 37

38 - 50

51 - 90

มากกว่า 90

คุณภาพอากาศ

คุณภาพอากาศดีมาก

คุณภาพอากาศดี

ปานกลาง

เริ่มมีผลกระทบต่อสุขภาพ

มีผลกระทบต่อสุขภาพ